



Nicolas CÔTÉ - Alice FOURNIER - Marie OTHATS -
Thomas PUJOLLE - Florian TAMARELLE
SRC IA



Radio Live

Introduction

- A new radio which is different
- Based on live music
- Invites emblematic artists and bright new talents



Radio Live

Sommaire

- Histoire
- Définition de nos objectifs à court terme
- Ressources Humaines
- Etude de marché
- Produits/Services
- Concurrence
- Finances
- Nos objectifs à moyen et long terme
- Conclusion



Radio Live

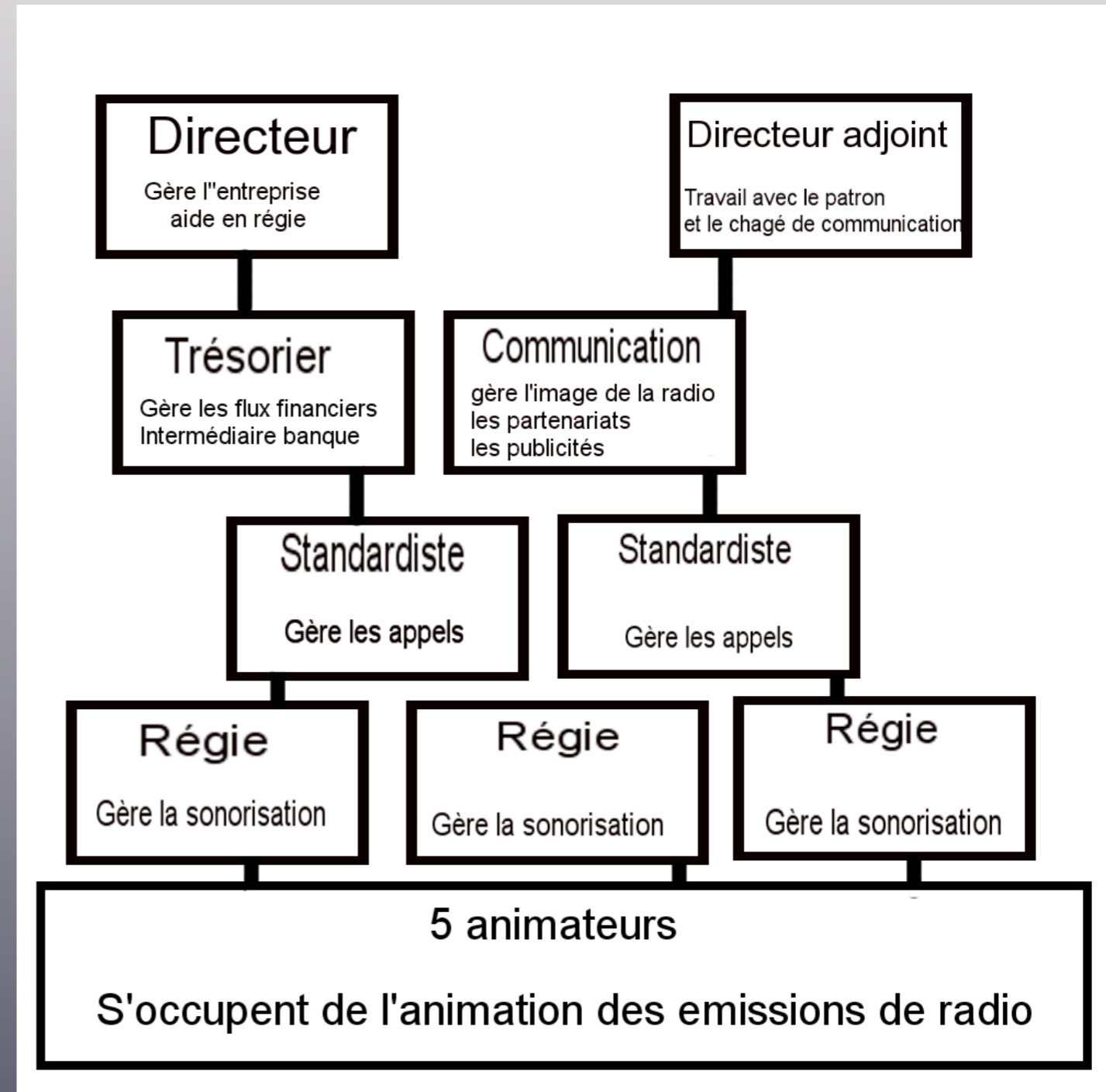
L'histoire de la radio

- 5 amis de situations différentes
- Déclic au concert de The Police
- Idée d'un nouveau concept de radio
- Naissance de RadioLive (en association en 1er)



Radio Live

Ressources humaines



- Les membres de l'équipe
- Leurs rôles
- Leurs qualifications



Radio Live

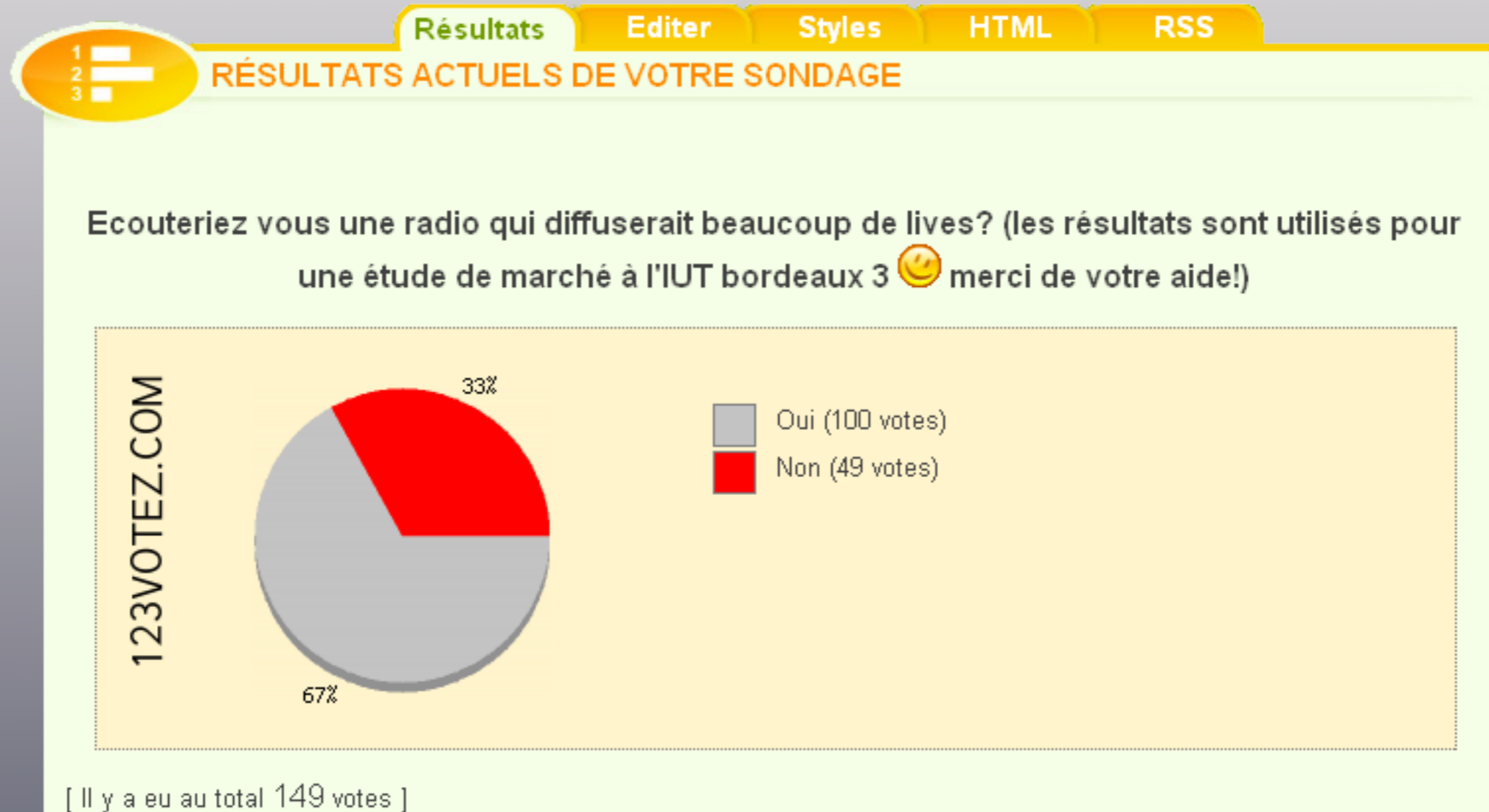
Our objectives

- A radio which broadcasts and relay broadcasts lives
- Pop Rock, Rock, Electro
- To make known and promote bright new talents
- Broadcasts in Gironde
- A radio which does a rank of the independants artist



Radio Live

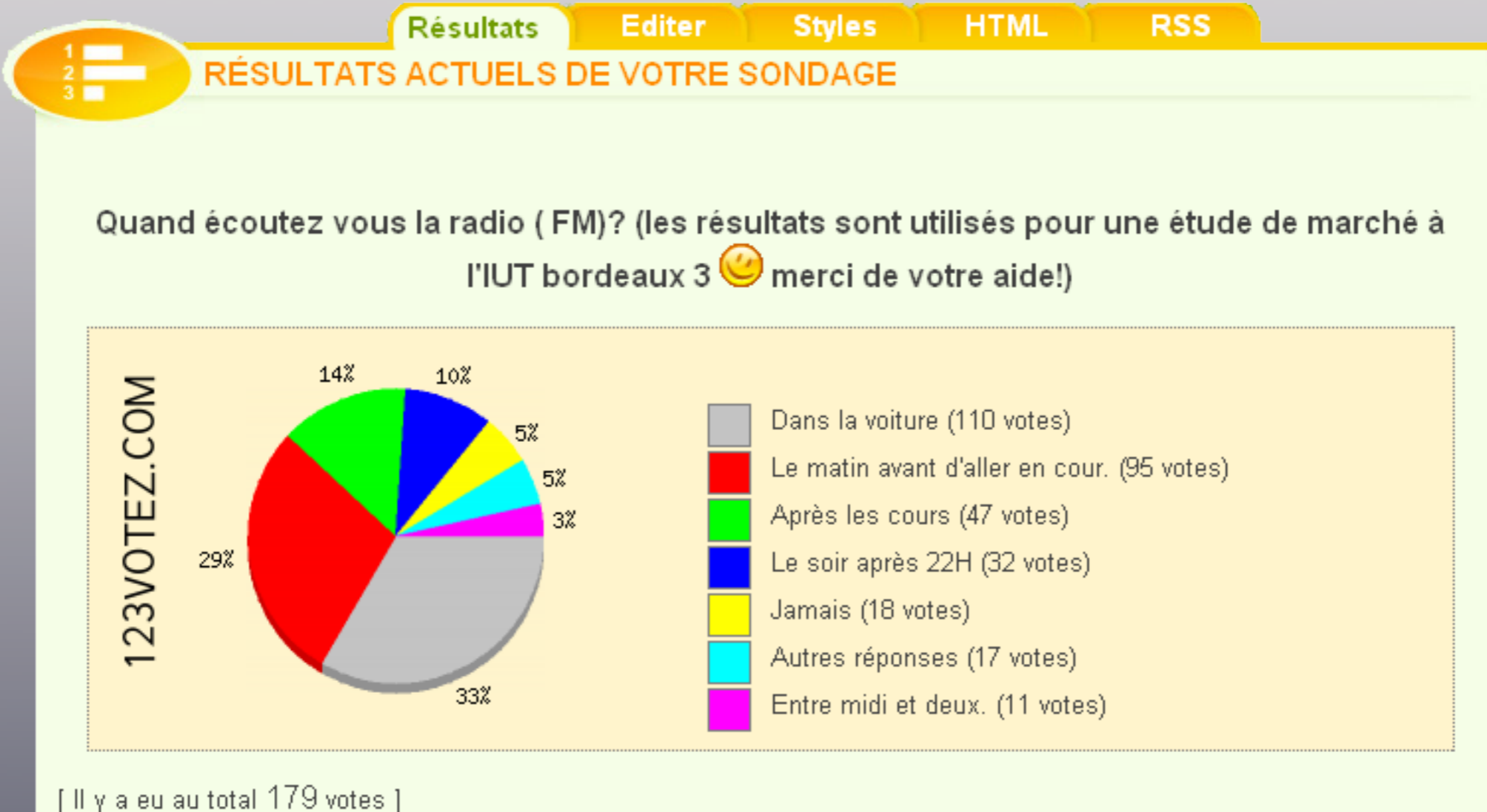
Etude de marché





Radio Live

Etude de marché





Radio Live

Produits / Services

- Vote par sms pour la programmation des soirées + demande d'info.
- Jeux à l'antenne et gain de divers produits (provenance partenaires).
- Vente d'espaces publicitaires: 4min/heure.





Radio Live

Produits / Services

- Programmation type: tranche horaires principales

6h => 10h : Diffusion de live différé en majorité + programme musical préenregistré. Flash Info, météo, horoscope, agenda des partenaires, chroniques.

16h 30=> 19h30: Live différé + Top 20 des meilleurs artistes de la semaine (1 fois par semaine)

21h => 0h : Concert en direct ou artistes en live dans le studio + émission sur artistes.



Radio Live

Produits / Services

- Programmation type: tranche horaires secondaires

10h => 13h : Programme musical préenregistré + animateur pour émissions et jeux divers.

13h => 16h30 : Programme musical préenregistré + animateur pour émissions et jeux divers.

19h30 => 21h: Break pour le repas. Programme musical.

0h => 6h : Programme musical préenregistré.



Radio Live

Concurrence



- Existante sous ce nom depuis 1989.
- Présente sur notre cible depuis 1995.
- Modèle similaire avec “les concerts très très privés RTL2”.
- Sessions acoustiques au sein même de la radio.
- Environ 2.5% de parts de marché.



Radio Live

Concurrence



- Fondée en 1997.
- Radio Pop Rock
- Diffuse beaucoup d'artistes indépendants + classement d'artistes.
- Un peu moins d'1% d'audience nationale aujourd'hui.



Radio Live

Finances

- Modèle économique
- Tableaux des finances



Radio Live

Finances : Modèle économique

- Financement par la publicité
- Financement par les jeux (appels et SMS surtaxés)



Radio Live

Finances : Tableaux des finances

Simulation du premier mois

Simulation du premier mois

| Frais | Coûts |
|--------------------------------------|------------------|
| Salaires + Cotisations | 40 800 € |
| Crédit | 5 000 € |
| Location Studio | 15 000 € |
| SACEM | 1 894 € |
| Pubs | 5 000 € |
| Assurance | 2 000 € |
| Matériel | 50 000 € |
| Total des dépenses mensuelles | 119 694 € |

Revenus du premier mois

| Revenus | Coûts |
|--------------------------|------------------|
| SMS | 1 085 € |
| Appel | 496 € |
| Pub partenaires | 30 000 € |
| Subvention sponsor | 120 000 € |
| Total des revenus | 151 581 € |

Bénéfices 31 887€



Radio Live

Finances : Tableaux des finances

Dépenses mensuelles à court terme

6 premiers mois

| Dépenses mensuelles CT | | Revenus CT | |
|--------------------------------------|-----------------|--------------------------|-----------------|
| Frais | Coûts | Revenus | Coûts |
| Salaires + Cotisations | 40 800 € | SMS | 1 085 € |
| Crédit | 5 000 € | Appel | 496 € |
| Location Studio | 15 000 € | Pub partenaires | 50 000 € |
| SACEM | 1 894 € | | |
| Assurance | 2 000 € | | |
| | | | |
| | | | |
| Total des dépenses mensuelles | 64 694 € | Total des revenus | 51 581 € |

Déficit : 13 113 €



Radio Live

Finances : Tableaux des finances

Dépenses mensuelles à moyen terme

2 premières années

Dépenses mensuelles MT

| Frais | Coûts |
|--------------------------------------|-----------------|
| Salaires + Cotisations | 40 800 € |
| Crédit | 5 000 € |
| Location Studio | 15 000 € |
| SACEM | 4 210 € |
| Assurance | 2 000 € |
| Total des dépenses mensuelles | 67 010 € |

Revenus MT

| Revenus | Coûts |
|--------------------------|-----------------|
| SMS | 10 850 € |
| Appel | 2 480 € |
| Pub partenaires | 70 000 € |
| Total des revenus | 83 330 € |

Bénéfices: 16320 €



Radio Live

Finances : Tableaux des finances

Dépenses mensuelles à long terme

Au delà de 2 ans

Dépenses mensuelles LT

| Frais | Coûts |
|--------------------------------------|-----------------|
| Salaires + Cotisations | 50 000 € |
| Crédit | 5 000 € |
| Location Studio | 15 000 € |
| SACEM | 7 200 € |
| Assurance | 2 000 € |
| Total des dépenses mensuelles | 79 200 € |

Revenus LT

| Revenus | Coûts |
|--------------------------|------------------|
| SMS | 15 000 € |
| Appel | 5 000 € |
| Pub partenaires | 100 000 € |
| Total des revenus | 120 000 € |

Bénéfices: 40 800 €



Radio Live

Objectifs à moyen terme

- Etendre la diffusion sur l'Aquitaine
- On commence à avoir des bénéfices => économies pour les objectifs à long terme
- Carte de la stabilité



Radio Live

Objectifs à long terme

- Etendre au niveau national
- Créer d'autres plates-formes : Paris, Marseille, Strasbourg , Brest, ...
- Créer une maison de disque car plateau d'enregistrement
- Pouvoir inviter de grandes stars tout en gardant des groupes nouveaux
- Organiser des tremplins rock pour découvrir de nouveaux talents
- Créer notre web radio



Radio Live

Conclusion

- Grande motivation due à notre amitié de longue date
- Secteur ouvert
- Concurrence abordable
- Modèle économique stable



Radio Live

Merci de votre attention

Avez-vous des questions ?